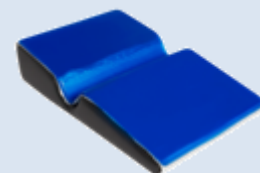


3101 POZYCJONERY POZYCJI BOCZNEJ

Wszystkie pozycje boczne; pozycjoner zapewnia ochronę kończyn górnych i ramion, łagodząc nacisk na układ nerwowy.



3101

Model

3101-1 (na bazie gąbki)

3101-2 (na bazie pianki)

Wymiary (cm)

72 x 46 x 15

70 x 50 x 16



3102 POZYCJONERY POD KLATKĘ PIERSIOWĄ

Chronią i zmniejszają nacisk na klatkę piersiową. Zapewniają wolną przestrzeń dla okolic brzucha pacjenta. Pomagają w utrzymaniu prawidłowych czynności układu oddechowego i krążenia w okolicach kręgosłupa szyjnego i lędźwiowego.



3102-1



3102-3



3102-10

Model

3102-1 (na bazie gąbki)

3102-3 (na bazie pianki)

3102-10

Wymiary (cm)

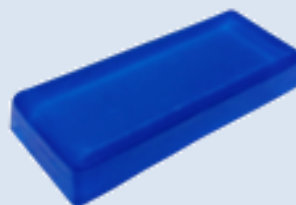
63 x 46 x 13

60 x 49 x 18

50 x 16 x 13/9

3103 POZYCJONERY KLATKI PIERSIOWEJ / BIODER

Stosowane w celu ochrony klatki piersiowej oraz bioder, gdy pacjent leży na brzuchu. Podkładki mogą być również używane do pozycjonowania barku podczas resuscytacji oraz do rozluźniania całej klatki piersiowej podczas operacji kardiochirurgicznych.



3103

Model

3103

3103-1 (rdzeń z pianki)

3103-2 (dziecięcy)

3103-3

Wymiary (cm)

50 x 20 x 7

50 x 20 x 7

7 x 4 x 4

14 x 4 x 4

Model

3103-4 25 x 15 x 4

3103-5 30 x 12 x 4

3103-6 48 x 25 x 10

3103-7 40 x 22 x 10

3104 POZYCJONERY POZYCJI SEIDZĄCEJ

Stosowane do ochrony kości krzyżowej oraz do ograniczenia nacisku podczas siedzenia. Pozycjoner **3104-2** redukuje nacisk kręgosłupa w pozycji siedzącej, dzięki czemu stosowany jest w celu miejscowego złagodzenia objawów i opuchlizny podczas operacji okołoporodowych oraz jest niezastąpiony w zmniejszaniu dolegliwości związanych z występowaniem hemoroidów.



3104/3104-14



3104-1/3/4/5/6/7



3104-2



3104-8/9/10/11



3104-13



3104-16

Model	Wymiary (cm)
3104	50 x 40 x 1.5
3104-1	50 x 40 x 1.8
3104-2	40 x 30 x 5
3104-3	40 x 41 x 1.8
3104-4	43 x 41 x 1.8
3104-5	46 x 41 x 1.8
3104-6	46 x 41 x 2.8
3104-7	50 x 41 x 2.8

Model	Wymiary (cm)
3104-8	40 x 41 x 1.5
3104-9	43 x 41 x 1.5
3104-10	46 x 41 x 1.5
3104-11	50 x 43 x 1.5
3104-13	45 x 22 x 4
3104-14	50 x 50 x 3
3104-16	44 x 42 x 3.5

3105 POZYCJONER OCHRONY KROCZA

Pozycjoner stosowany aby uniknąć ucisku w okolicach krocza.



3105

Model	Wymiary (cm)
3105	27 x 20 x 1.5

3106 PASY PRZYTRZYMUJĄCE PACJENTA

Pasy stosowane do mocowania ciała i stawów pacjenta w celu uniknięcia uszkodzenia tkanek. Całkowita długość pasa: 200cm.

Na zdjęciu: 3106



3106

Model	Wymiary (cm)
3106	60 x 7 x 1
3106-1	60 x 14 x 1

3106 WĄSKA PODKŁADKA POZYCJONUJĄCA

Podkładka uniwersalna. Stosowana może być również z opaską uciskową, aby zapobiec uszkodzeniu skóry i tkanek pacjenta.



3106-2/3

Model	Wymiary (cm)
3106-2	40 x 9 x 0.8
3106-3	60 x 11 x 0.8

3107 POZYCJONERY UKOŚNE/ POZYCJA POCHYŁA

Pozycjonery dedykowane dla podtrzymywania i ochrony przed uciskiem okolic wątroby i śledziony w operacjach bocznych lub na plecach. Pozycjonery pomagają chirurgom w pełni rozszerzyć pole widzenia operacyjnego.



3107

Model	Wymiary (cm)	Model	Wymiary (cm)
3107-1	30 x 18 x 7/3	3107-6	50 x 12 x 10/4
3107-2	25 x 15 x 6/2	3107-9	35 x 15 x 6/2
3107-3	30 x 22 x 5/1	3107-10	36 x 32 x 9/0
3107-4	30 x 13 x 5/2	3107-11	50 x 40 x 8/3
3107-5	30 x 18 x 12/8	3107-12	40 x 22 x 7/1

3109 PODPORY W KSZTAŁCIE BLOKU POZYCJONUJĄCEGO

Podkładki są zaprojektowane tak, aby zapewniać odpowiednie pozycjonowanie oraz ochronę i wsparcie kostki, kolana lub ramienia podczas operacji w pozycji „na wznak”. Podkładki mogą być również używane do ochrony i wspierania ramion, klatki piersiowej lub kości biodrowych w operacjach w pozycji „na brzuchu” oraz do ochrony pod pachami w operacjach bocznych.



3109



3109-7/8/12/13

Model	Wymiary (cm)	Model	Wymiary (cm)
3109-1	50 x 12 x 10	3109-8 (dziecięcy)	28 x 12 x 5
3109-2	40 x 12 x 10	3109-9	30 x 7 x 7
3109-3	30 x 12 x 10	3109-10	40 x 10 x 9.5
3109-4	20 x 12 x 10	3109-11	30 x 10 x 9.5
3109-5 (dziecięcy)	10 x 5 x 5	3109-12	25 x 11.5 x 5
3109-6	20 x 5 x 5	3109-13	35 x 11.5 x 6
3109-7 (dziecięcy)	25 x 12.5 x 5	3109-14	32.5 x 17.5 x 7.5

4101 PÓŁWAŁKI POZYCJONUJĄCE

Zaprojektowane do ochrony klatki piersiowej i kości biodrowej w pozycji „na brzuchu”, do ochrony kolan i stóp w pozycji „na plecach” oraz pod pachami w pozycji bocznej.

Dzięki różnorodności rozmiarów mogą być wykorzystane jako pozycjonery przy wielu rodzajach operacji lub zabiegów.



4101



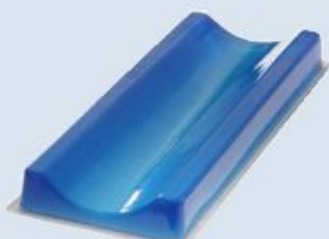
4101-30

Model	Wymiary (cm)	Model	Wymiary (cm)
4101-1	30 x 15 x 7	4101-17 (dzieciący)	40 x 15 x 4
4101-2 (dzieciący)	30 x 10 x 4	4101-18	20 x 10 x 5
4101-3	50 x 15 x 7	4101-19	40 x 15 x 12
4101-4	50 x 10 x 4	4101-20	25 x 10 x 5
4101-5	30 x 10 x 7	4101-21	33 x 7 x 5
4101-6	50 x 10 x 7	4101-22	29 x 10 x 6
4101-7 (na bazie pianki)	30 x 15 x 7	4101-23	34.5 x 12 x 7
4101-8 (na bazie pianki)	50 x 15 x 7	4101-24	32.5 x 17.5 x 14
4101-9	20 x 15 x 7	4101-25	40 x 17.5 x 14
4101-10 (dzieciący)	20 x 10 x 7	4101-26	38 x 18 x 15
4101-11	40 x 15 x 7	4101-27	40 x 13 x 6
4101-12	50 x 15 x 10	4101-28	40 x 10 x 10
4101-13	50 x 10 x 10	4101-29	50 x 10 x 5
4101-14	50 x 15 x 12	4101-30 (dzieciący)	50 x 23.5 x 4.5
4101-15 (dzieciący)	25 x 10 x 7	4101-31	50 x 25 x 8
4101-16	30 x 22 x 5		

4102 POZYCJONERY WYPROFILOWANE POD RAMIĘ / NOGĘ

Przeznaczony do ochrony kolan i ramion w zabiegach chirurgicznych - pozycja „na brzuchu” oraz pozycja boczna.

Na zdjęciu: 4102-1



4102

Model	Wymiary (cm)	Model	Wymiary (cm)
4102-1	50 x 15 x 4	4102-5	52 x 14.5 x 5.5
4102-2 (dziecięcy)	40 x 15 x 4	4102-7	30 x 15 x 4
4102-3	60 x 15 x 4	4102-8	30 x 10 x 3
4102-4	60 x 15 x 6	4102-9	25 x 15 x 4

4103 OCHRONA PIĘT

Zabezpieczają oraz chronią kostkę i piętę pacjenta dzięki wyprofilowaniu i możliwości umieszczenia piętę w wycięciu kubka. 4103-1 może być również stosowany do wspomagania szyi w operacjach na plecach jak i pozycjonowaniu kończyn (zarówno ręki jak i nogi).

Na zdjęciach: 4103-1 i 4103-3



4103



4103-1



4103-3



4103-4



4103-5

Model	Wymiary (cm)
4103	15 x 8 x 4.5
4103-1	18 x 10 x 7
4103-3	32 x 20 x 1.3
4103-4	32 x 20 x 1.3
4103-5	44 x 4.5 x 1

4104 UNIWERSALNE PODKŁADY POZYCJONUJĄCE: PODUSZKA/ MATERACYK

Pozycjonery stosowane w kombinacjach z innymi kształtami pozycjonerów; skutecznie zapobiegają powstawaniu odleżyn, zwłaszcza w pozycji bocznej i ginekologicznej. Transparentny pozycjoner 4104-11 przeznaczony jest do stanowisk grzewczych. Trapezowe pozycjonery

4104-8/13/14 zapewniają ochronę stawu kolanowego w operacjach ginekologicznych oraz chronią bark i kość biodrową w chirurgii bocznej.



4104

4104-8/13/14



4104-11

4104-19

Model	Wymiary (cm)
4104-1	30 x 20 x 1.5
4104-2	40 x 24 x 1.5
4104-3	50 x 30 x 1.5
4104-4	17 x 11 x 1.5
4104-5	50 x 15 x 3
4104-6	75 x 30 x 1.5
4104-7	40 x 15 x 5
4104-8	10 x 5 x 2
4104-9	17 x 11 x 2
4104-10	75 x 50 x 2
4104-11 (transparentny)	50 x 30 x 0.6
4104-12	66 x 41 x 1.5

Model	Wymiary (cm)
4104-13	10 x 5.5 x 1
4104-14	6 x 4 x 1
4104-16	70 x 55 x 0.8
4104-17	28 x 23 x 1
4104-18	7 x 4 x 1
4104-19	43 x 28 x 1.3
4104-20	70 x 40 x 1.5
4104-21	40 x 23 x 8
4104-22	14 x 7 x 1
4104-23	45 x 30 x 1.5
4104-24	60 x 50 x 1.5

4105 OCHRONA KOSTEK / PASY MOCUJĄCE

Do mocowania i ochrony kostek.



4105



4105-1

Model	Wymiary (cm)
4105	45 x 7 x 1 (całkowita długość 137 cm)
4105-1	96 x 10 x 2 (całkowita długość 200 cm)

4109 POZYCJONERY CHRONIĄCE NOGI

Zapewniają ochronę oraz komfort dolnej części nóg w pozycji „na plecach”



Model
4109-1

Wymiary (cm)
52 x 18 x 4